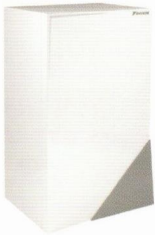


ΜΟΝΟ ΘΕΡΜΑΝΣΗ



| ΕΞΩΤΕΡΙΚΗ ΜΟΝΑΔΑ | | | | ΕΗΒΗ04C3V | ΕΗΒΗ08C3V | ΕΗΒΗ08C9W | ΕΗΒΗ16C3V | ΕΗΒΗ16C9W |
|------------------------|-------------------|--------------------------|------------|-------------|-----------|-----------|-----------|--------------------------|
| Περιβλήμα | Χρώμα | Λευκό | | | | | | Λευκό |
| | Υλικό | Προεπικαλυμμένη λαμαρίνα | | | | | | Προεπικαλυμμένη λαμαρίνα |
| Διαστάσεις | Μονάδα | Ύψος/Πλάτος/Βάθος | mm | 890x480x344 | | | | 890x480x344 |
| Βάρος | Μονάδα | | kg | 44 | 46 | 48 | 45 | 48 |
| Εύρος λειτουργίας | Θέρμανση | Περιβάλλοντος | Ελάχ.-Μέγ. | °C | | | | -25~35 |
| | | Πλευρά νερού | Ελάχ.-Μέγ. | °C | | | | 15~55 |
| | Ζεστό νερό χρήσης | Περιβάλλοντος | Ελάχ.-Μέγ. | °CDB | | | | -20~35 |
| | | Πλευρά νερού | Ελάχ.-Μέγ. | °C | | | | 25~80 |
| Στάθμη ηχητικής ισχύος | Όνομ. | | dBA | 40 | | | | 47 |
| Στάθμη ηχητικής πίεσης | Όνομ. | | dBA | 26 | | | | 33 |

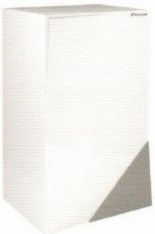


| ΕΞΩΤΕΡΙΚΗ ΜΟΝΑΔΑ | | | | ERLQ004CV3 | ERLQ006CV3 | ERLQ008CV3 | ERLQ011CV3/CW1 | ERLQ014CV3/CW1 | ERLQ016CV3/CW1 |
|-------------------------|------------------------------|-------------------|------------|---------------------------------------|---------------------------------------|--|----------------|-------------------------------|----------------|
| Θερμική απόδοση | Ελάχ. | | kW | 1,80 ¹ / 1,80 ² | 1,80 ¹ / 1,80 ² | 1,80 ¹ / 1,80 ² | - | | |
| | Όνομ. | | kW | 4,40 ¹ / 4,03 ² | 6,00 ¹ / 5,67 ² | 7,40 ¹ / 6,89 ² | 11,38 | 14,55 | 16,10 |
| | Μέγ. | | kW | 5,12 ¹ / 4,90 ² | 8,35 ¹ / 7,95 ² | 10,02 ¹ / 9,35 ² | - | | |
| Κατανάλωση ρεύματος COP | Θέρμανση | Όνομ. | kW | 0,87 ¹ / 1,13 ² | 1,27 ¹ / 1,59 ² | 1,66 ¹ / 2,01 ² | 2,64 | 3,43 | 3,83 |
| | | | | 5,04 ¹ / 3,58 ² | 4,74 ¹ / 3,56 ² | 4,45 ¹ / 3,42 ² | 4,31 | 4,24 | 4,20 |
| Διαστάσεις | Μονάδα | Ύψος/Πλάτος/Βάθος | mm | 735x832x307 | | | | 1.345x900x320 | |
| Βάρος | Μονάδα | | kg | 54 | 56 | | 113 / 114 | | |
| Εύρος λειτουργίας | Θέρμανση | Ελάχ.-Μέγ. | °CWB | -25~25 | | | | -25~35 | |
| | | Ζεστό νερό χρήσης | Ελάχ.-Μέγ. | °CDB | -25~35 | | | | -20~35 |
| Ψυκτικό μέσο | Τύπος | | | R-410A | | | | R-410A | |
| | Φορτίο | | kg | 1,45 | 1,60 | | 3,4 | | |
| Στάθμη ηχητικής ισχύος | Θέρμανση | Όνομ. | dBA | 61 | | 62 | 64 | 66 | |
| Στάθμη ηχητικής πίεσης | Θέρμανση | Όνομ. | dBA | 48 | | 49 | 51 | 52 | |
| Παροχή ισχύος | Όνομασία/Φάση/Συχνότητα/Τάση | | Hz/V | V3/1~/50/230 | | | | V3/1~/50/230 // W1/3N~/50/400 | |
| Ρεύμα | Συνιστώμενες ασφάλειες | | A | 20 | | | | 40/20 | |

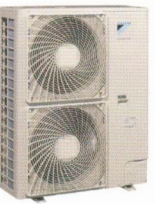
- (1) ψύξη θερμοκρ.περιβάλλ. 35 °C - LWE 18 °C (DT = 5 °C), θέρμανση θερμοκρ.περιβάλλ. DB/WB 7 °C/6 °C - LWC 35 °C (DT = 5 °C)
 (2) ψύξη θερμοκρ.περιβάλλ. 35 °C - LWE 7 °C (DT = 5 °C), θέρμανση θερμοκρ.περιβάλλ. DB/WB 7 °C/6 °C - LWC 45 °C (DT = 5 °C)

INVERTER

ΜΟΝΟ ΘΕΡΜΑΝΣΗ



| ΕΞΩΤΕΡΙΚΗ ΜΟΝΑΔΑ | | | | ΕΗΒΗ16C3V | ΕΗΒΗ16C9W | ΕΗΒΗ16C3V | ΕΗΒΗ16C9W | |
|------------------------|-------------------|--------------------------|------------|-------------|-----------|-----------|-----------|--------|
| Περιβλήμα | Χρώμα | Λευκό | | | | | | |
| | Υλικό | Προεπικαλυμμένη λαμαρίνα | | | | | | |
| Διαστάσεις | Μονάδα | Ύψος/Πλάτος/Βάθος | mm | 890x480x344 | | | | |
| Βάρος | Μονάδα | | kg | 45 | 48 | 45 | 48 | |
| Εύρος λειτουργίας | Θέρμανση | Περιβάλλοντος | Ελάχ.-Μέγ. | °C | | | | -25~35 |
| | | Πλευρά νερού | Ελάχ.-Μέγ. | °C | | | | 15~55 |
| | Ζεστό νερό χρήσης | Περιβάλλοντος | Ελάχ.-Μέγ. | °CDB | | | | -20~35 |
| | | Πλευρά νερού | Ελάχ.-Μέγ. | °C | | | | 25~80 |
| Στάθμη ηχητικής ισχύος | Όνομ. | | dBA | 47 | | | | |
| Στάθμη ηχητικής πίεσης | Όνομ. | | dBA | 33 | | | | |



| ΕΞΩΤΕΡΙΚΗ ΜΟΝΑΔΑ | | | | ERHQ011BV3 | ERHQ014BV3 | ERHQ016BV3 | ERHQ011BW1 | ERHQ014BW1 | ERHQ016BW1 |
|-------------------------|------------------------------|-------------------|------------|---------------|------------|------------|------------|---------------|------------|
| Θερμική απόδοση | Όνομ. | | kW | 11,2 | 14,0 | 16,0 | 11,32 | 14,50 | 16,05 |
| Κατανάλωση ρεύματος COP | Θέρμανση | Όνομ. | kW | 2,55 | 3,26 | 3,92 | 2,63 | 3,42 | 3,82 |
| | | | | 4,39 | 4,29 | 4,08 | 4,30 | 4,24 | 4,20 |
| Διαστάσεις | Μονάδα | Ύψος/Πλάτος/Βάθος | mm | 1.170x900x320 | | | | 1.345x900x320 | |
| Βάρος | Μονάδα | | kg | 103 | | 108 | | | |
| Εύρος λειτουργίας | Θέρμανση | Ελάχ.-Μέγ. | °CWB | -20~35 | | | | -20~35 | |
| | | Ζεστό νερό χρήσης | Ελάχ.-Μέγ. | °CDB | | | | -20~43 | |
| Ψυκτικό μέσο | Τύπος | | | R-410A | | | | R-410A | |
| | Φορτίο | | kg | 3,7 | | | | 2,95 | |
| Στάθμη ηχητικής ισχύος | Θέρμανση | Όνομ. | dBA | - | | | | 64 | 66 |
| Στάθμη ηχητικής πίεσης | Θέρμανση | Όνομ. | dBA | 49 | 51 | 53 | 51 | 52 | |
| Παροχή ισχύος | Όνομασία/Φάση/Συχνότητα/Τάση | | Hz/V | V3/1~/50/230 | | | | W1/3N~/50/400 | |
| Ρεύμα | Συνιστώμενες ασφάλειες | | A | 32 | | | | 20 | |

INVERTER